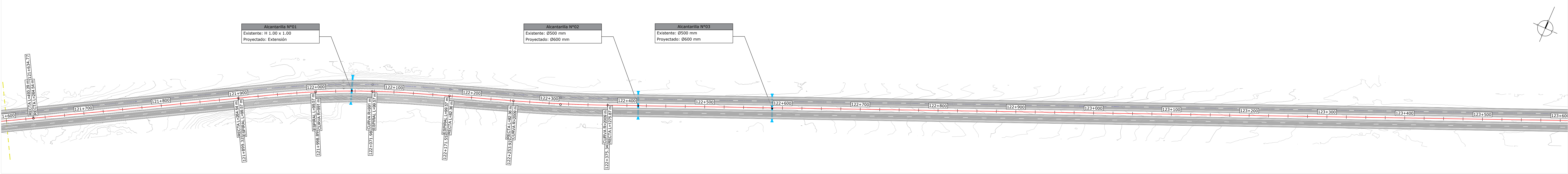
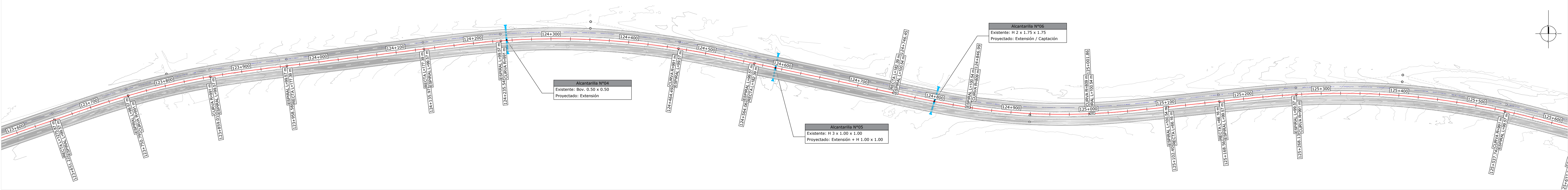


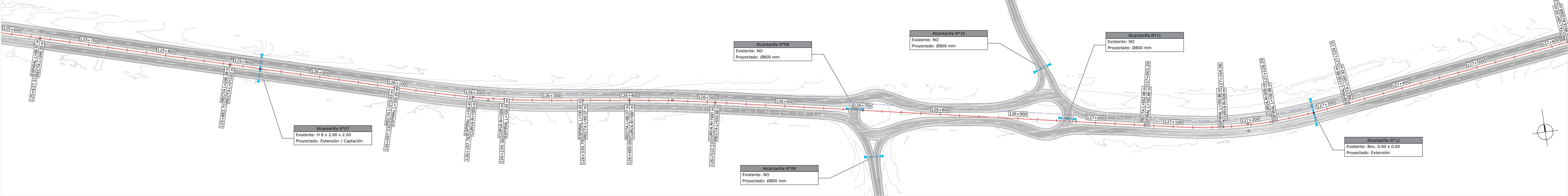
PLANIMETRÍA GENERAL
PROGRESIVAS 121+600A 123+600



PLANIMETRÍA GENERAL
PROGRESIVAS 123+600 A 125+600



PLANIMETRÍA GENERAL
PROGRESIVAS 125+600 A 127+600



UBICACION:



REFERENCIAS:

	PAVIMENTO PROYECTADO
	BANQUINA PROYECTADA
	PUENTE
	EJE PROYECTADO
	EJE EXISTENTE
	BARRERA TIPO F
	DEFENSA METÁLICA FLEXIBLE
	CORDÓN RELEVADO
	BORDE DE PAVIMENTO RELEVADO
	LÍMITE DE PROPIEDAD RELEVADO
	FONDO DE CUNETAS RELEVADO

NOTAS:

SISTEMA DE COORDENADAS:
- PROYECCIÓN: UTM Zona 21 S
- SISTEMA GEODÉSICO: WGS 84
- SISTEMA ALTIMETRICO: Cero oficial
- MODELO GEODAL: EGM 2008

PARA INFORMACIÓN

Nro.	Fecha	Diseñado	Aprobado	Alcance de la Revisión
Aa	02/07/21	CDS	TXP	

CONSTRUCCIÓN DE DOBLE VÍA EN RUTA 9 ENTRE PAN DE AZÚCAR Y ROCHA

PLANIMETRÍA GENERAL
TRAMO 221
PROGRESIVAS 121 + 600 A 127 + 600

DIRECCIÓN DE PROYECTO

ING. JOSÉ MARTUCCI

ING. DIEGO NOLENBERGER
ING. SILVIA RAJMOVICZ
ING. ALVARO LÓPEZ

EQUIPO DE PROYECTO

ING. MARCELO PATERNOSTRO

GERENTE DE PROYECTO

PLANIMETRÍA GENERAL

TRAMO 221

PROGRESIVAS 121 + 600 A 127 + 600

DIRECCIÓN DE PROYECTO

ING. JOSÉ MARTUCCI

ING. DIEGO NOLENBERGER
ING. SILVIA RAJMOVICZ
ING. ALVARO LÓPEZ

EQUIPO DE PROYECTO

ING. MARCELO PATERNOSTRO

GERENTE DE PROYECTO

Traxpalco



COS INGENIEROS

ESCALA:
FECHA:
REVISIÓN:

1:2000
Julio 2021
Aa

ANTEPROYECTO

IN DE PLANO
R972-P-VI-PI-04

HERNÁN CIGANDA
DIRECTOR NACIONAL DE VIALIDAD