

M. O. P.  
DIRECCION DE VIALIDAD

**ROUTA Nº6**  
**TRAMO TORNERO-CUCHILLA GRANDE**  
**PUENTE SOBRE EL ARROYO TALITA**

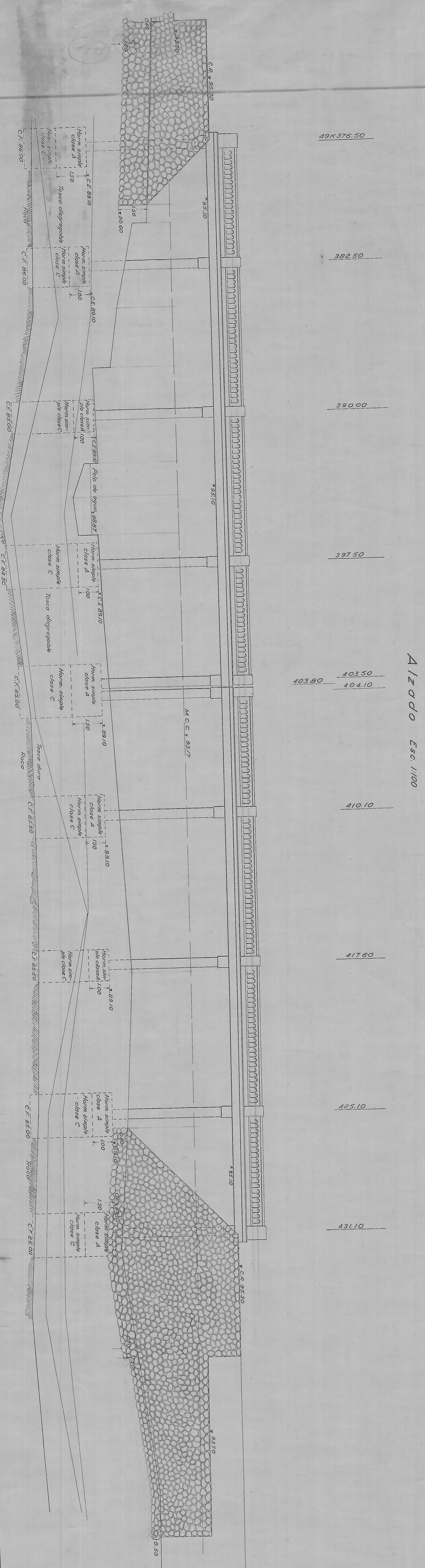
Alzado - Planta de fundaciones - etc.

ESTUDIO: Inq.  
M. N. Córdoba  
Ayudante: E. Dupetit, A. H. Soler  
Dirigiente:

PROYECTO Ing. Andrés García  
Ayudante: V. Curotto  
Dibujante: Monnera.

*Miguel Ángel*  
Jefe de División Técnica  
*José María*  
Jefe de Departamento II  
*Adrián*  
Director

№ 3  
Прог. № 10556  
Майо де 1951.



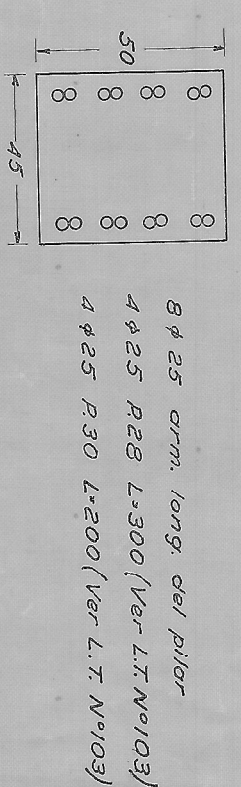
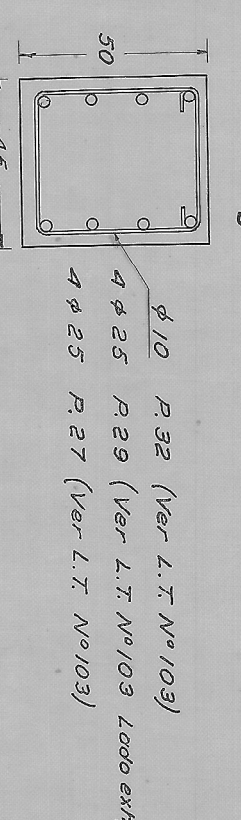
A / z a d o Esc. 1100

Modificación de las armaduras de la Lámina Tipo N° 103  
FSC 1120

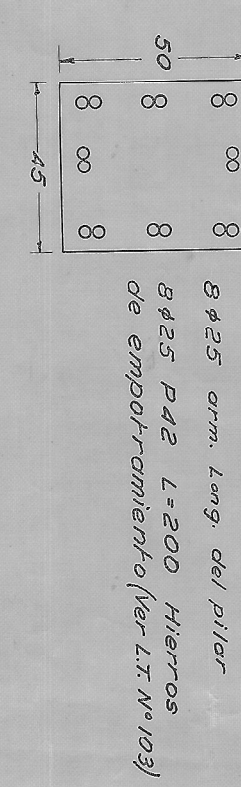
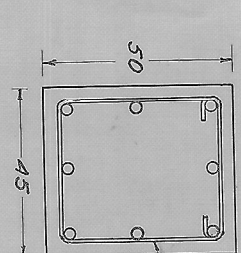
*Armadura longitudinalina*

Pilares N° 1-5-6-10

*Hierros de empotramiento*



Pilares N° 2-4-7-5



*Pilores* N° 3-6

